

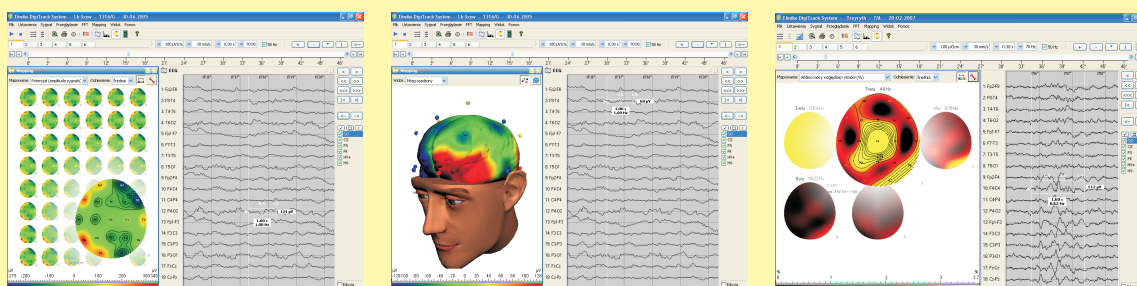
Pakiet do trójwymiarowego mapowania EEG

EEG DigiTrack



Pakiet przeznaczony do trójwymiarowego mapowania jest niezwykle zaawansowanym narzędziem do analizy zapisów EEG. Możliwości pakietu to m.in.:

- ⇒ wyświetlanie dwu- i trójwymiarowych map mózgu
- ⇒ wyświetlanie map izometrycznych
- ⇒ rzut map na model głowy lub mózgu
- ⇒ swobodne obracanie modelu głowy lub mózgu
- ⇒ przybliżanie i oddalanie map



Wyświetlanie map możliwe jest według następujących algorytmów:

- ⇒ mapowanie 2-D i 3-D
- ⇒ mapowanie potencjałów
- ⇒ mapowanie gęstości pola (SCD)
- ⇒ mapowanie prędkości zmian potencjału (pochodna po czasie)
- ⇒ mapowanie widma mocy względnej %
- ⇒ mapowanie widma mocy bezwzględnej (RMS)
- ⇒ mapowanie asymetrii potencjałowej
- ⇒ mapowanie koherencji i jej fazy dla odprowadzeń
- ⇒ mapowanie częstotliwości dominujących i środka ciężkości
- ⇒ podgląd wartości elektrod i dowolnego punktu mapy
- ⇒ automatyczne dostosowywanie skali kolorystycznej wartości
- ⇒ mapowanie z zastosowaniem referencji do uszu, Goldmana (średniej), Cz, Fz lub laplasjanu
- ⇒ wyświetlanie wielu map (z zadanego zakresu)
- ⇒ zastosowanie różnych metod interpolacji wartości
- ⇒ mapowanie trójwymiarowe na czaszce i modelu mózgu
- ⇒ możliwość drukowania map w kolorze i odcieniach szarości
- ⇒ prezentacja izolinii mapy

NR KATALOGOWY: ELM-DTM3D01

wyprodukowano w Polsce przez:



aparatura medyczna

mapowanie eeg 3-D